



UPPSALA  
UNIVERSITET

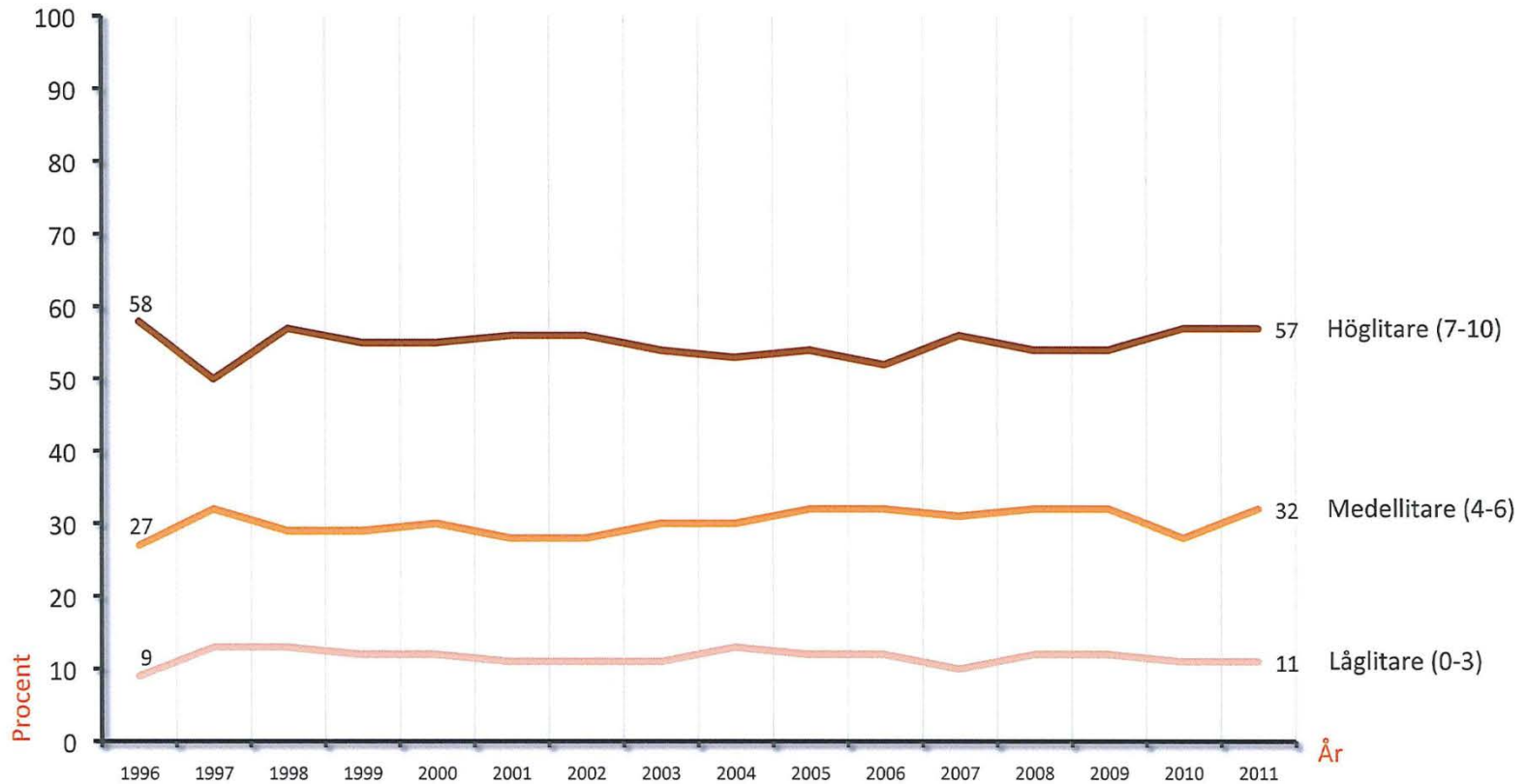
# "Förtroende - Vems och för vad?"

Torsten Svensson



# Vad är förtroende?

- "För – troende" ...
- Förtroende – Tillit – som personlighetsdrag
  - en psykologisk disposition  
("dispositional trust")



**Kommentar:** Skalan går mellan 0 och 10 där 0 innebär att "det går inte att lita på människor i allmänhet", och 10 att "det går att lita på människor i allmänhet". Alla svarande ingår i procentbasen, inklusive "vet-ej-svar" (varierar mellan 2 och 6 procent).

Ansvarig forskare: Bo Rothstein, tfn: 031 786 1224, e-mail: bo.rothstein@pol.gu.se

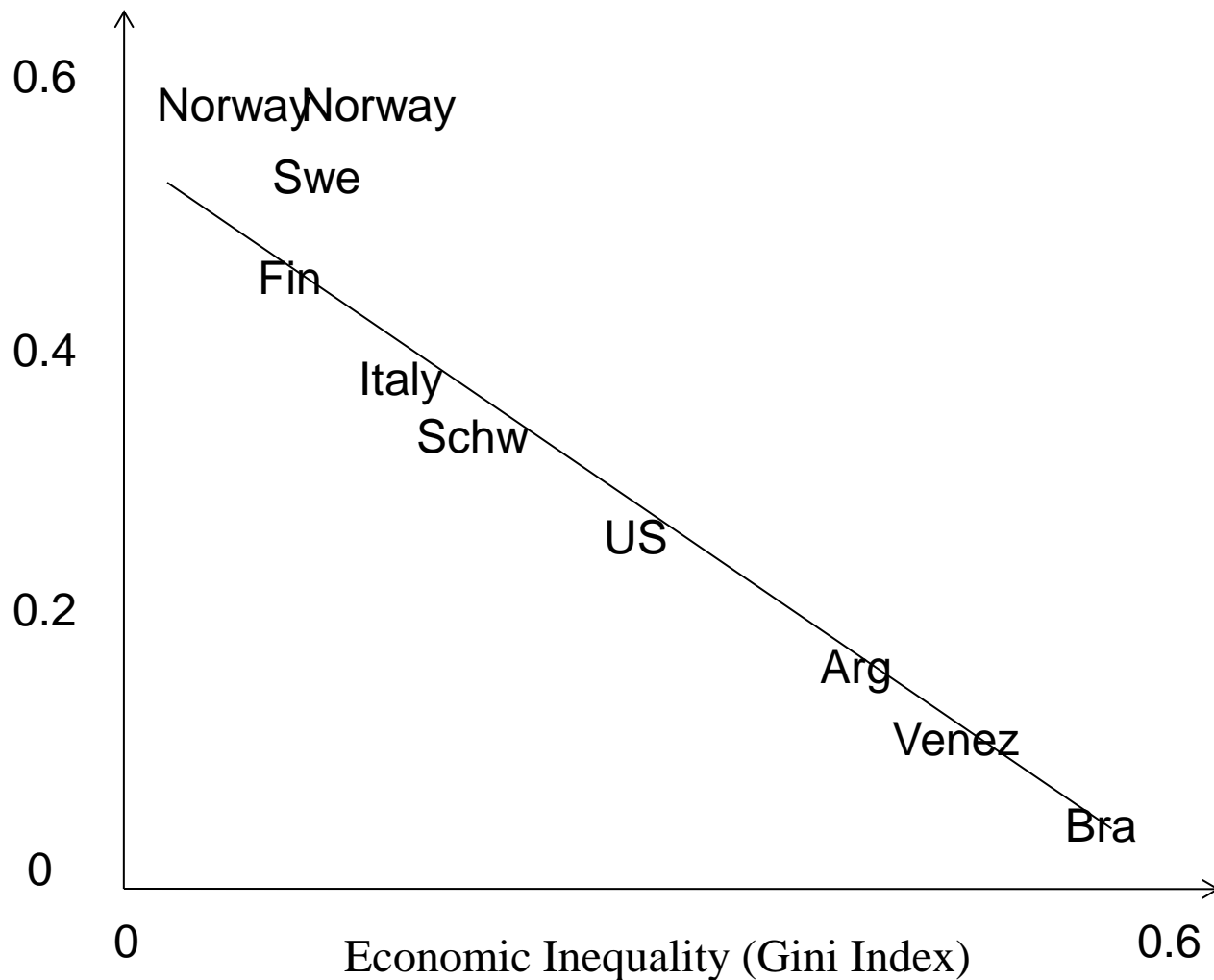
Fråga:

"Enligt din uppfattning, i vilken utsträckning går det att lita på människor i allmänhet? Svara med hjälp av nedanstående skala."



UPPSALA  
UNIVERSITET

*"I allmänhet kan man lita  
på de flesta människor"*  
(Demokratier 1981-95)





# Vad är förtroende?

Tillit/förtroende som personlighetsdrag

- en 'psykologisk disposition'  
(*"dispositional trust"*)

- Förtroende som förutsägelse om 'den andres' intentioner gentemot mig (*"relational trust"*)

Bedöma situationen och information om 'den andre'

- I realiteten – en kombination



# Vad skapar förtroende?

Min tillit till den andre ökar om jag uppfattar

- Att den andres intressen innefattar mina
- Att denne baserar sitt handlande på moraliska förpliktelser ( ex."att hålla ord"; "rättvisa"; "älska din nästa som dig själv")
- Om jag uppfattar den andres trovärdighet som "moraliskt grundad" så baserar jag min bedömning mindre på "intressekalkyl"



# Så varför varierar förtroendet för X mellan individer?

- 'Litarens' egenskaper
  - Personlig kännedom ('brukare')?
  - Kön; ålder; klass; utbildning; etnicitet/kultur?
  - kunskap?
  - politiska attityder?



# Förtroende för ... "institutioner"?

Förtroende

Värdegemenskap -  
Närhet

Empati - Moral

Transparens

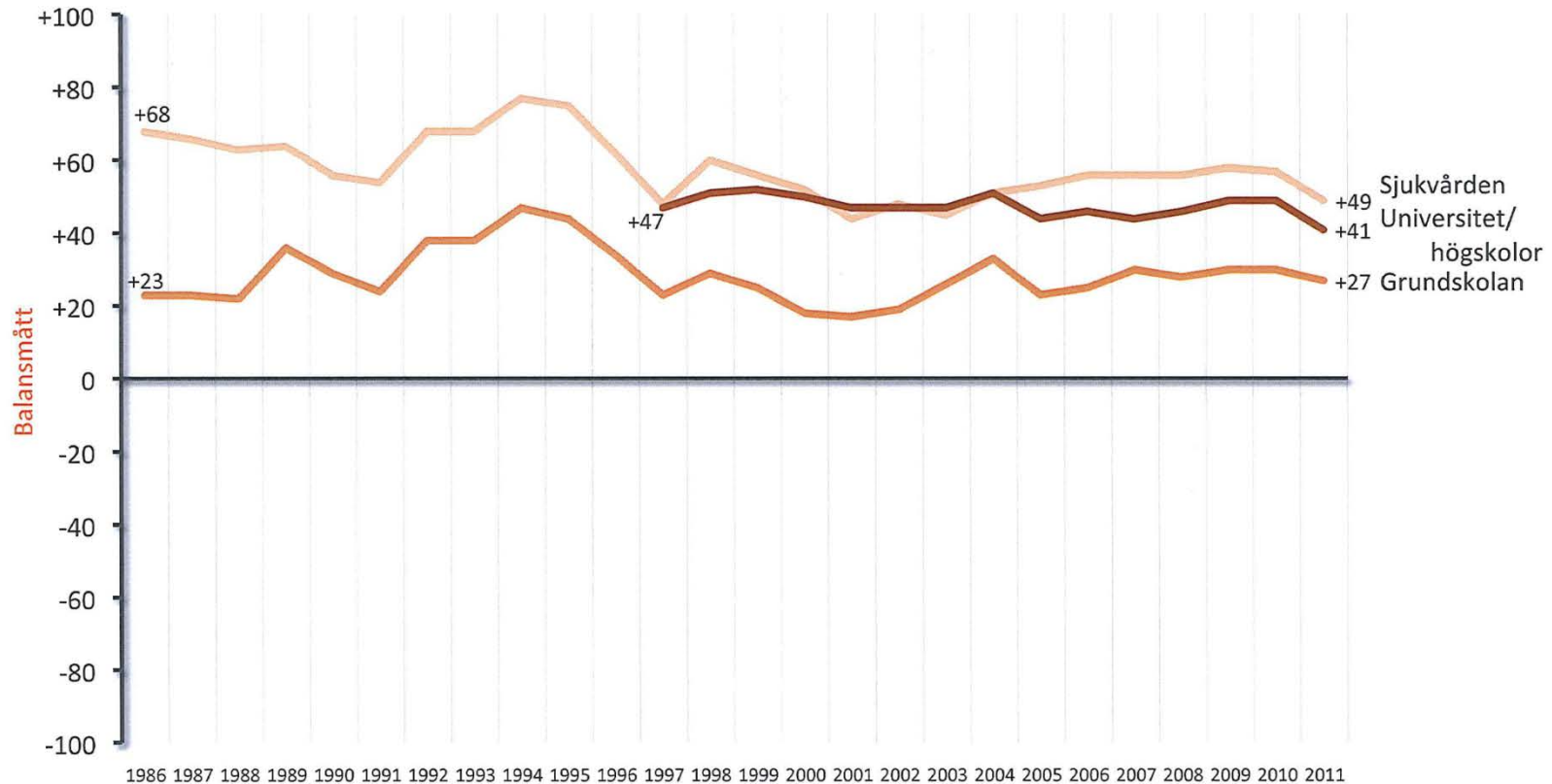
Förmåga/kompetens

Integritet





Sjukvården, universitet/högskolor och grundskolan



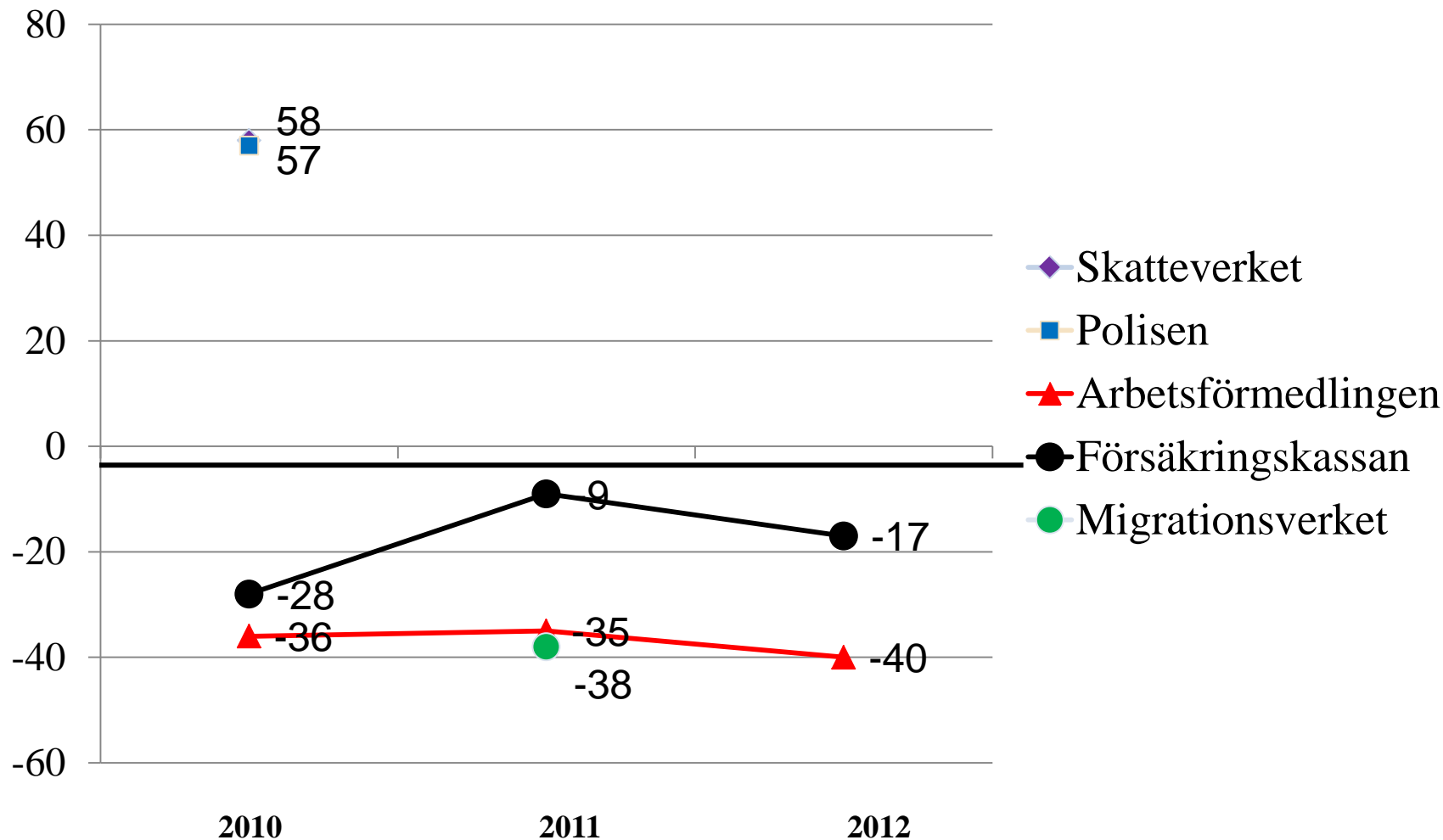
**Kommentar:** Balansmättet kan variera mellan +100 (alla svars personer anger stort förtroende) och -100 (alla svars personer anger litet förtroende). Frågan ingick inte i 1987 års undersökning. Fem svarsalternativ: "mycket stort förtroende; ganska stort förtroende, varken stort eller litet förtroende; ganska litet förtroende; mycket litet förtroende".

Ansvariga forskare: Sören Holmberg, tfn: 031 786 1227, e-mail: soren.holmberg@pol.gu.se  
Lennart Weibull, tfn: 031 786 1218, e-mail: lennart.weibull@jmg.gu.se

Fråga:

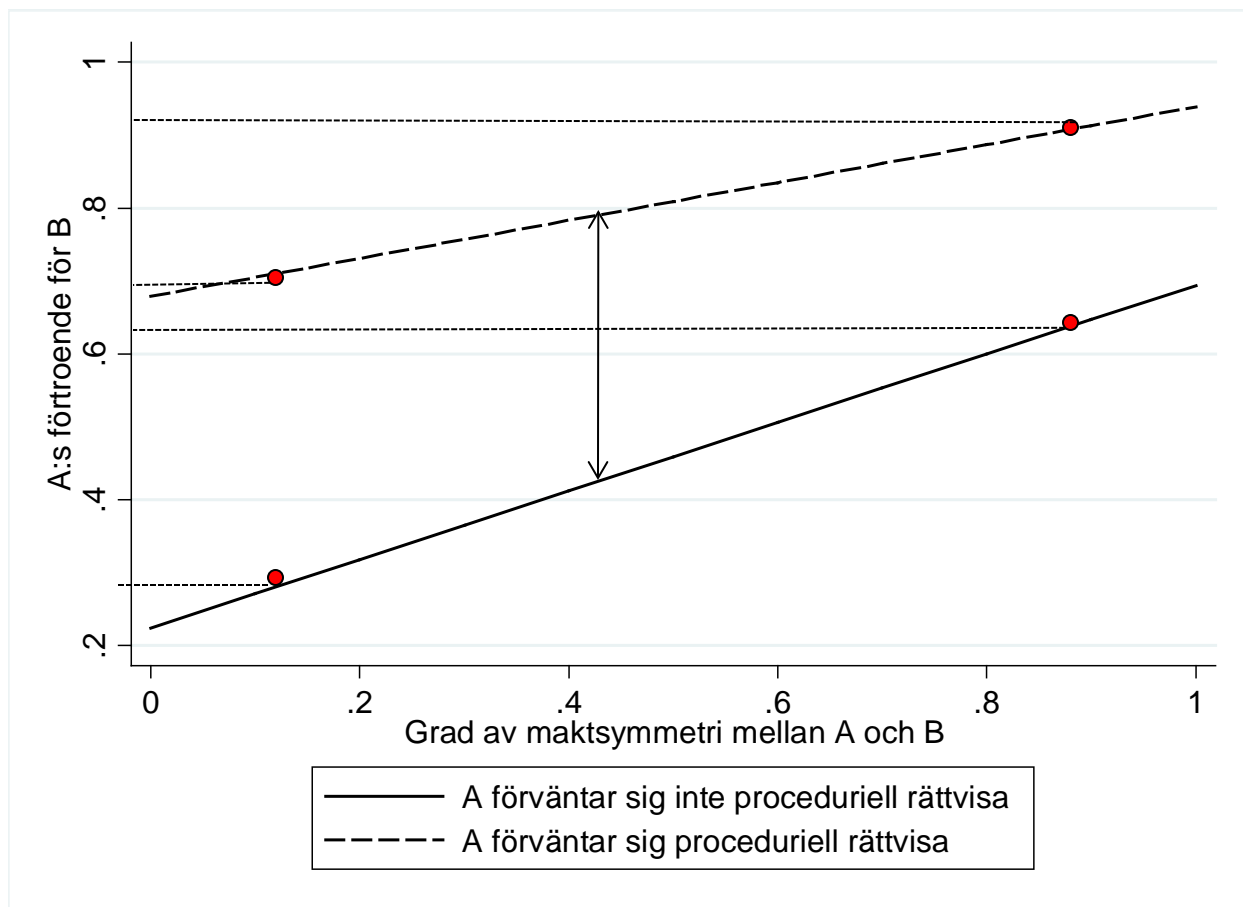
"Hur stort förtroende har du för det sätt på vilket följande samhällsinstitutioner och grupper sköter sitt arbete?"

# ”Hur anser du att följande myndigheter sköter sin uppgift”? (% balansmått - för de som har en åsikt)





# Makt, rättvisa institutioner och tillit - på svenska arbetsplatser





## Några slutsatser ...

- Skillnad i makt – ojämlikhet – skapar misstro – ”Power Drives Out Trust”
- Effektiva och rättvisa institutioner motverkar effekten av makt – ökar tilliten
- Institutioner som stärker tillit ger lägre transaktionskostnader - mindre behov av detaljerade regler – och ökar viljan till ’frivilligt samarbete’
- ”Den reciproka människan”